

Behinderten-Stellplätze und Zugang S-Bahn Freiham



Nordseite Behinderten-Stellplätze auf P+R südlich Bodenseestr.



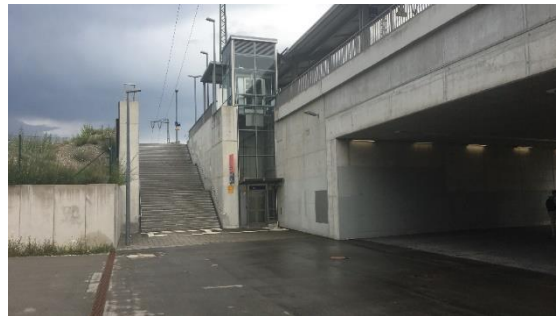
Südseite Rampe nach unten von Clarita-Bernhard-Str.



Mögliche Flächen für Behinderten-Stellplätze in der Unterführung, direkt an den Aufzügen



Nordseite Rampe nach oben von P+R südlich Bodenseestr.



Nordseite Aufzug Unterführung



Nordseite Rampe/Weg nach unten von P+R südlich Bodenseestr.



Südseite Aufzug Unterführung

